

# PAPIER A LEPENKA



NOVINY, ČASOPISY,  
KANCELÁRSKY PAPIER,  
ZOŠITY, KRABICE,  
REKLAMNÉ LETÁKY, LEPENKA,  
KARTÓN, PAPIEROVÉ OBALY



## NIE

MOKRÝ, MASTNÝ, ZNEČISTENÝ  
PAPIER, VOSKOVANÝ, UHL'OVÝ  
PAPIER, POUŽITÉ PLIENKY  
A HYGIENICKÉ POTREBY

Vieme



kam

Ďakujeme, že triedite svoj odpad.

**AVE**

# PLASTY



PET FLAŠE,  
SÁČKY, FÓLIE, KELÍMKY  
OD JOGURTOV, PLASTOVÉ  
NÁDOBY, VÝROBKY Z PLASTU,  
OBALY OD CD, POLYSTYRÉN  
OBALY Z ČISTIACICH PROSTRIEDKOV  
A KOZMETIKY



## NIE

OBALY SO ZVYŠKAMI POTRAVÍN, OD  
CHEMIKÁLIÍ A NEBEZPEČNÝCH  
LÁTOK, NOVODUROVÉ TRUBKY,  
PODLAHOVÉ KRYTINY

Vieme



kam

Ďakujeme, že triedite svoj odpad.

**AVE**

# BLOODPAD



**TRÁVA, BURINA, ZVYŠKY  
OBILNÍN A VAJEC, RASTLINY,  
SENO, SLAMA, ZEMINA  
Z KVETÍN, HOBLINY A PILINY,  
POPADANÉ OVOCIE, ŠUPKY  
Z OVOCIA, ZVYŠKY ZELENINY, LISTY A  
DRVENÉ VETVY, KÁVOVÝ A ČAJOVÝ  
ODPAD VRÁTANE FILTROV**

## **NIE**

*PLIENKY, MÄSO, KOSTI, OLEJE A TUKY,  
TEKUTÉ, SILNO MASTNÉ POTRAVINY, OBALY  
OD POTRAVÍN, UHYNUTÉ ZVIERATÁ,  
BIOLOGICKY NEROZLOŽITEĽNÉ ODPADY,  
UHOĽNÝ POPOL, SMETI Z ULICE,  
SÁČKY Z VYSÁVAČA, CIGARETOVÉ OHORKY,  
HNOJ, SLEPAČÍ TRUS, PODSTIELKA  
Z CHOVU DROBNÝCH ZVIERAT*

**Vieme**



**kam**

Ďakujeme, že triedite svoj odpad.



# SKLO



SKLENENÉ NÁDOBY,  
FLAŠE OD NÁPOJOV,  
NEVRATNÉ FAREBNÉ  
FLAŠE, TABUĽOVÉ SKLO Z  
DVERÍ A OKIEN



## NIE

PORCELÁN, KERAMIKA,  
AUTOSKLO, ZRKADLÁ,  
DRÔTENÉ SKLO

Vieme



kam

Ďakujeme, že triedite svoj odpad.



# KOVY



**STLAČENÉ  
PLECHOVKY OD  
NÁPOJOV A POTRAVÍN,  
PLECHOVÉ UZÁVERY OD PIVA,  
KOVOVÉ OBALY A PREDMETY**



**NIE**

*PLECHOVKY OD FARIEB A RIEDIDIEL,  
NÁDOBY OD PESTICÍDOV,  
INSEKTICÍDOV A ĎALŠÍCH  
CHEMIKÁLIÍ, ZARIADENIA ZLOŽENÉ  
Z VIAC MATERIÁLOV*

**Vieme**



**kam**

Ďakujeme, že triedite svoj odpad.



# NÁPOJOVÉ KARTÓNY



**ZOŠLIAPNUTÉ KRABICE  
OD MLIEKA, DŽÚSU, VÍNA  
VŠETKO S OZNAČENÍM**



## **NIE**

*MÄKKÉ SÁČKY OD KÁVY,  
SÁČKY OD RÔZNYCH POTRAVÍN V  
PRÁŠKU, NÁPOJOVÉ KARTÓNY SO  
ZVYŠKAMI NÁPOJOV A POTRAVÍN*

**Vieme**



**kam**

Ďakujeme, že triedite svoj odpad.

**AVE**

# ZMESOVÝ KOMUNÁLNY ODPAD

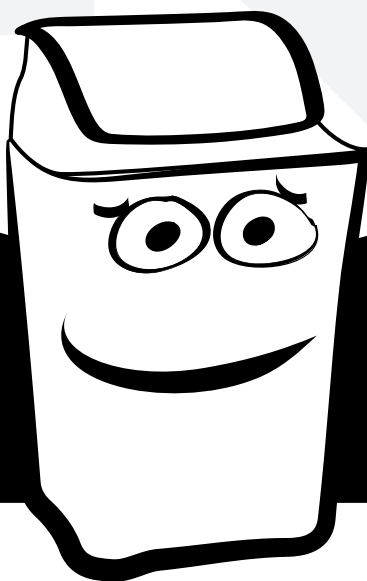


**VŠETOK ZMESOVÝ  
ODPAD NEVHODNÝ  
PRE TRIEDENIE**

**NIE**

*POUŽITÉ BATÉRIE,  
ELEKTROSPOTREBIČE,  
NEBEZPEČNÝ ODPAD A VŠETKO,  
ČO MÔŽETE DAŤ  
DO TRIEDENÉHO ODPADU*

**Vieme**



**kam**

Samozrejme čisto!

